



AZIENDA OSPEDALIERA
S. CROCE E CARLE CUNEO

Gruppo aziendale linguaggio
ampio e rispettoso

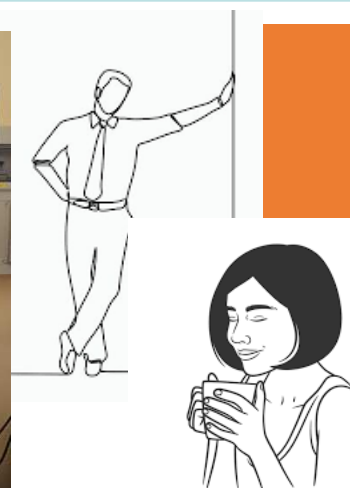
CUG
Comitato Unico di Garanzia per le pari
opportunità, la valorizzazione del benessere
di chi lavora e contro le discriminazioni

Ti parlo con rispetto... e gentilezza!

Martedì, 25 marzo 2025
orario: 15.00 – 17.30

SEDE DI SVOLGIMENTO

Ospedale S. Croce
Via Michele Coppino, 26
12100 Cuneo
(I Piano – Salone di Rappresentanza)



Accoglienza e presentazione dell'Evento e del Progetto Aziendale

Nadia Somàle, Presidente CUG
Meglio mordersi la lingua?

Maura Anfossi, Servizio di Psicologia
Gentilezza e gratitudine

Sara Viale,
Resp. Gestione Documentale e Conservazione
Un burocratese gentile

Antonella Ligato,
Ref. Progettazione Empowerment e Interventi di Umanizzazione
La gentilezza nelle fragilità

Giuseppina Seppini, DIPSA/Gruppo Antiviolenza
**Molestie sul luogo di lavoro:
inquadramento del fenomeno e azioni di contrasto**

Maura Anfossi, Servizio di Psicologia
Piccola pratica di gentilezza con se stessi*

Discussione e conclusioni



Ti parlo con rispetto... e gentilezza!

FINALITA'

Sviluppare una cultura aziendale inclusiva e rispettosa, favorendo un uso consapevole del linguaggio scritto, orale e iconico nella comunicazione quotidiana e istituzionale

TIPOLOGIA CORSO

Residenziale

AMBITO/OBIETTIVO FORMATIVO DI INTERESSE NAZIONALE

La comunicazione efficace interna, esterna, con paziente. La privacy e il consenso informato

OBIETTIVO AREA DEL DOSSIER FORMATIVO

Obiettivi formativi di processo

VERIFICA APPRENDIMENTO

Prova scritta

FIGURE PROFESSIONALI

Tutte le professioni

DESTINATARI

Tutte le Strutture Aziendali

CREDITI FORMATIVI

L'Evento cod. 20250807 non è stato accreditato ECM
Provider Regionale n. 906 – A.O. S. Croce e Carle di Cuneo

ATTESTATO

Si precisa che l'attestazione sarà resa disponibile, entro tre mesi dalla conclusione del Corso, in forma digitale scaricabile dall'interessato (previo accertamento della presenza al 100% del monte ore previsto da programma e superamento della verifica finale) mediante accesso al sito www.formazione-sanitapiemonte.it

RESPONSABILE SCIENTIFICO

Dr.ssa Nadia Somale
Presidente CUG
A.O. S. Croce e Carle di Cuneo

SEGRETERIA ORGANIZZATIVA

S.S. Formazione e Valutazione degli Operatori
A.O. S. Croce e Carle di Cuneo

MODALITA' DI ISCRIZIONE

L'iscrizione, previa autorizzazione del proprio Direttore/Coordinatore, dovrà essere effettuata **ON-LINE entro il 20 marzo 2025**.

L'iscrizione sarà possibile sino a esaurimento posti disponibili.

ISCRIZIONE A CURA DEL SINGOLO PARTECIPANTE

1. Accedere al sito www.formazione-sanitapiemonte.it o da smartphone (accesso facilitato scaricando da PLAY STORE la APP FORMAZIONE SANITA' PIEMONTE)
2. Cliccare il riquadro OFFERTA FORMATIVA
3. Selezionare il filtro tipo organizzatore = IN SEDE
4. Scegliere il Corso cod. **20250807 - TI PARLO CON RISPETTO... E GENTILEZZA!**
5. Cliccare sull'icona GESTIONE ISCRIZIONE
6. Scegliere l'edizione
(esclusivamente previo accordo con il proprio Direttore/Coordinatore)
7. Confermare l'iscrizione premendo il tasto OK
8. Cliccare il riquadro I MIEI CORSI nella Home Page per verificare:
a) l'avvenuta preiscrizione (l'ammissione è subordinata al parere del Responsabile Scientifico)
b) la CONFERMA IN AULA da parte della Segreteria Organizzativa.